



INDICADORES DE COLMATACIÓN

IHID



INDICADORES DE COLMATACIÓN



IHID¹

Visuales

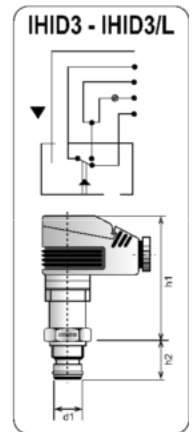
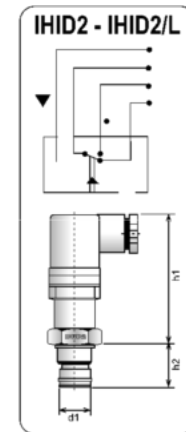
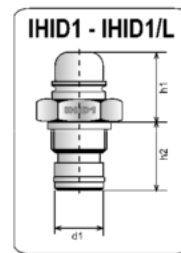
Reset automático: La señal de colmatación desaparecerá cuando Δp sea inferior a la presión configurada de inicio en el indicador.

Eléctricos²

- Disponible interruptor abierto y cerrado.
- Conexión según la norma DIN-EN 175301-803 A (DIN 43650-A).
- Paso del cable atornillado PG11.
- Grado de protección IP65 (DIN 40050).
- Conexión eléctrica europea.

Información Técnica

- Diseño específico del pistón que evita los efectos de los picos de presión en el sistema.
- Posibilidad de incorporar un bloqueo térmico (thermo-stop)*.
- Materiales:
 - Cuerpo: Acero inoxidable.
 - Juntas: NBR (Buna-N®), FPM (Viton®) y EPDM (Ethylene-Propylene-Diene-Monomer-Rubber).



*Evita incidencias debidas a un fluido frío en el momento del arranque. La temperatura del fluido debe ser superior a 20°C.

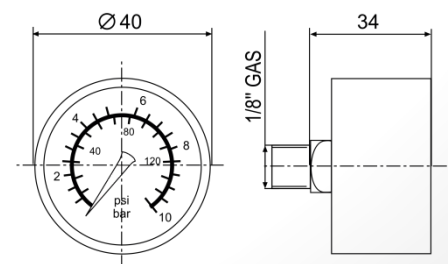
REFERENCIA	TIPO	MEDIDAS (mm)		ROSCA	VOLTAJE (V)	JUNTA	CAPACIDAD RESISTIVA (A)	CAPACIDAD INDUCTIVA (A)	DIFERENCIAL DE PRESIÓN (bar)
		h1	h2						
IHID1	VISUAL	27	25,4	G ½	–	NBR	–	–	5
IHID2	ELÉCTRICO	75	25,4	G ½	230	NBR	3	2	5
IHID3	VISUAL-ELÉCTRICO	80	25,4	G ½	230	NBR	3	2	5
IHID1/L	VISUAL	35,5	28	M20	–	NBR	–	–	2,5
IHID2/L	ELÉCTRICO	64,5	28	M20	125-250	NBR	1	1	2,5
IHID3/L	VISUAL-ELÉCTRICO	64,5	28	M20	125-250	NBR	1	1	2,5

Los picos de voltaje suceden cuando se interrumpe la carga inductiva. Los circuitos de protección deben usarse para reducir el desgaste de los contactos.

¹ Si no se requiere indicador, el puerto se sella mediante un conector.

² El cliente / usuario se encargará de la conexión eléctrica del indicador.

MANÓMETRO VISUAL



REFERENCIA	CUERPO	TEMPERATURA DE TRABAJO (°C)	PRECISIÓN (%)	PROTECCIÓN	RANGO	PRESIÓN DE TRABAJO MÁXIMA (bar)
IHID1/S	PLÁSTICO	-20 a +60	1,6	IP31	0-10 bar	CONTINUA – 7 PICOS – hasta 10
IHID1/SS	PLÁSTICO	-20 a +60	1,6	IP31	0-76 cmHg	–